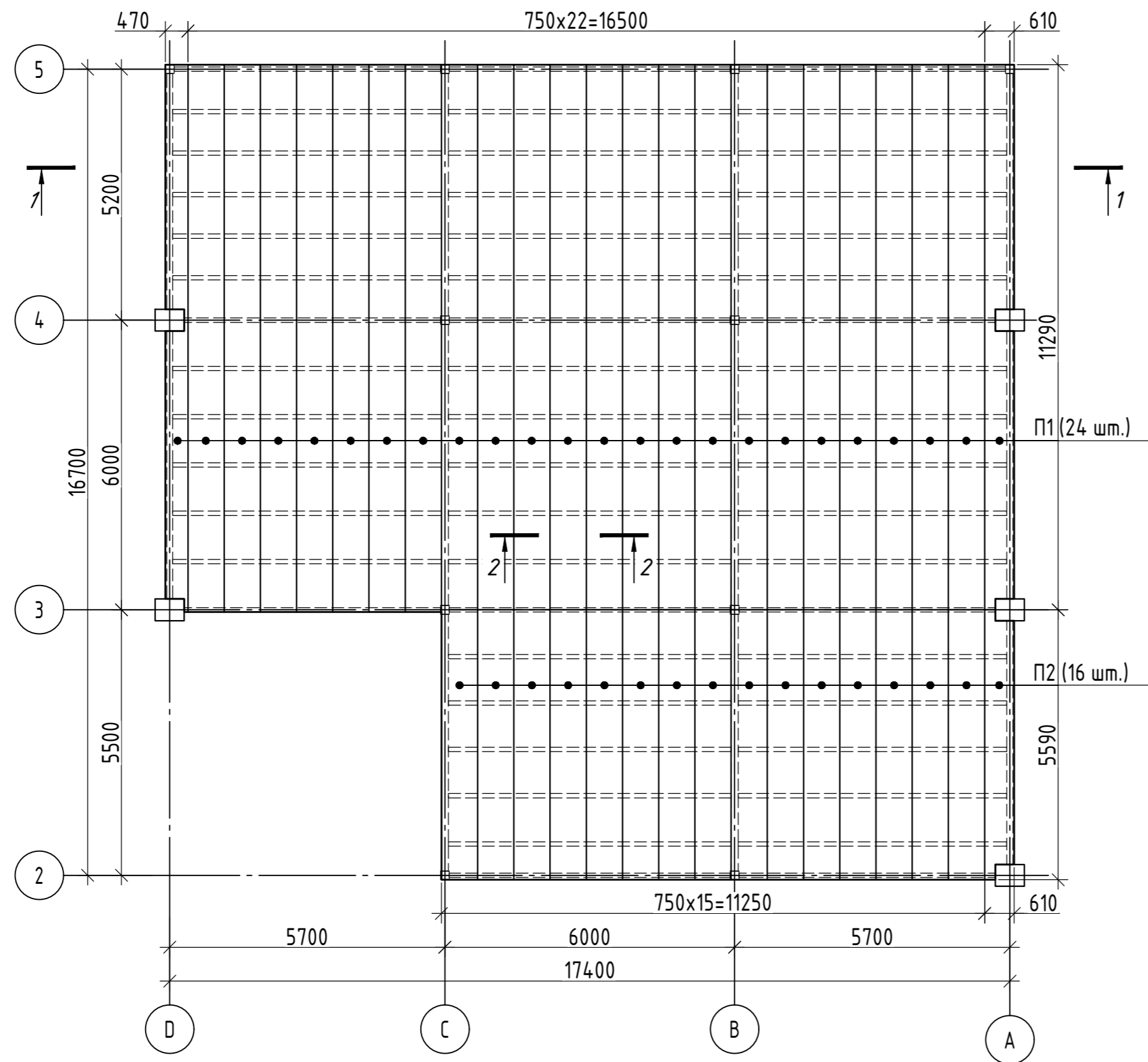




# Схема раскладки профиля монолитной плиты Пм-1



## Спецификация

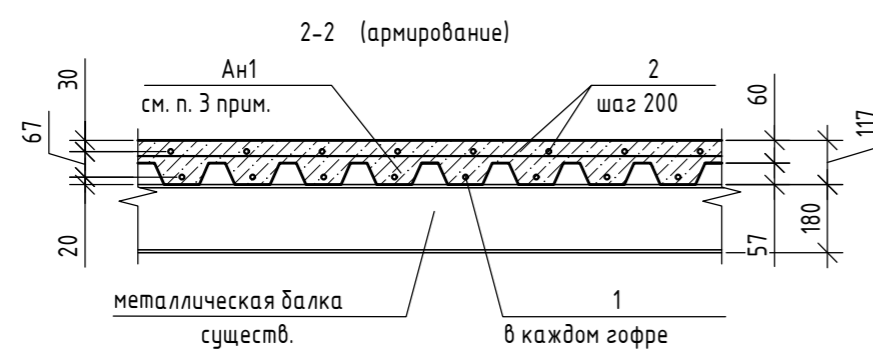
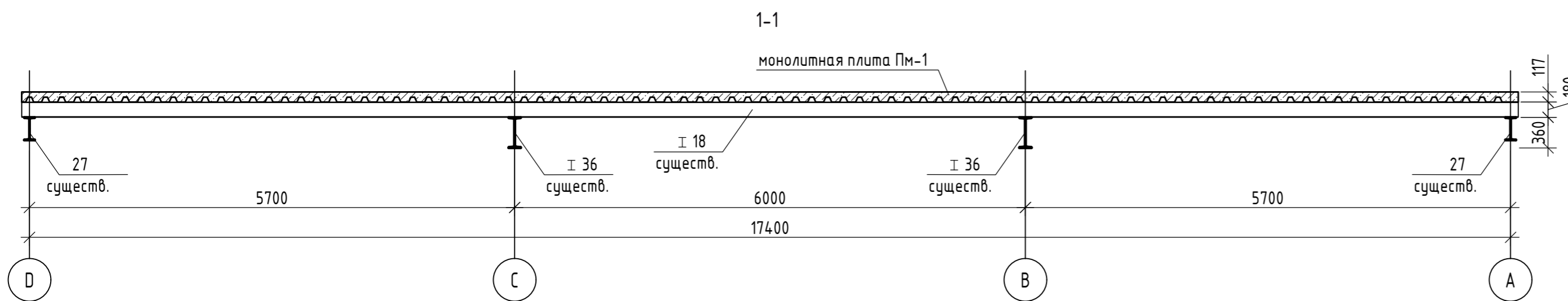
Поз.	Обозначение	Наименование	Кол.	Масса, ед., кг	Примечание
Плита Пм-1					
Сборочные единицы					
П1	ГОСТ 24045-2016	Профлист Н57-750-0.7 L= 11290	24	73.4	1761.2
П2	ГОСТ 24045-2016	Профлист Н57-750-0.7 L= 5590	16	36.3	581.4
Ан1	ГОСТ 7798-70	Болт М12	3072		
	ГОСТ 5915-70	Гайки М12	3072		
	ГОСТ 11371-78	Шайба М12	3072		
ЭК	ТУ 36-2088-85	ЭК-12-4.5	1173		
1	ГОСТ 34028-2016	12 А500	м поз.	1433	0.888 1272.5
2	ГОСТ 34028-2016	10 А500	м поз.	2478	0.617 1528.9
Материалы					
	ГОСТ 26633-2015	Бетон кл. В25	м3	23.9	

## Ведомость расхода стали, кг

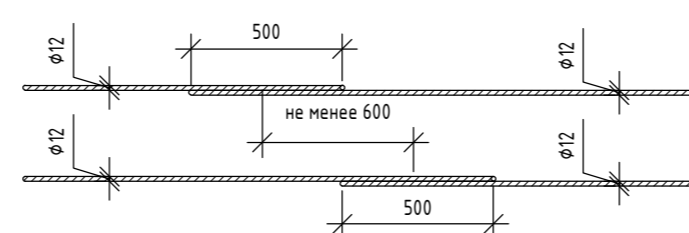
Марка элемента	Изделия арматурные						Всего
	Арматура класса						
	А240			А500			
	ГОСТ 34028-2016			ГОСТ 34028-2016			
	φ	φ	Итого	φ10	φ12	Итого	
Пм-1	-	-	-	1528.9	1272.5	1528.9	2801.4

С учетом на перехлест 7%, всего 2997 кг.

Общий расход бетона на плиту Пм-1 составляет 23.9 м3.



Узел стыковки арматуры без сварки

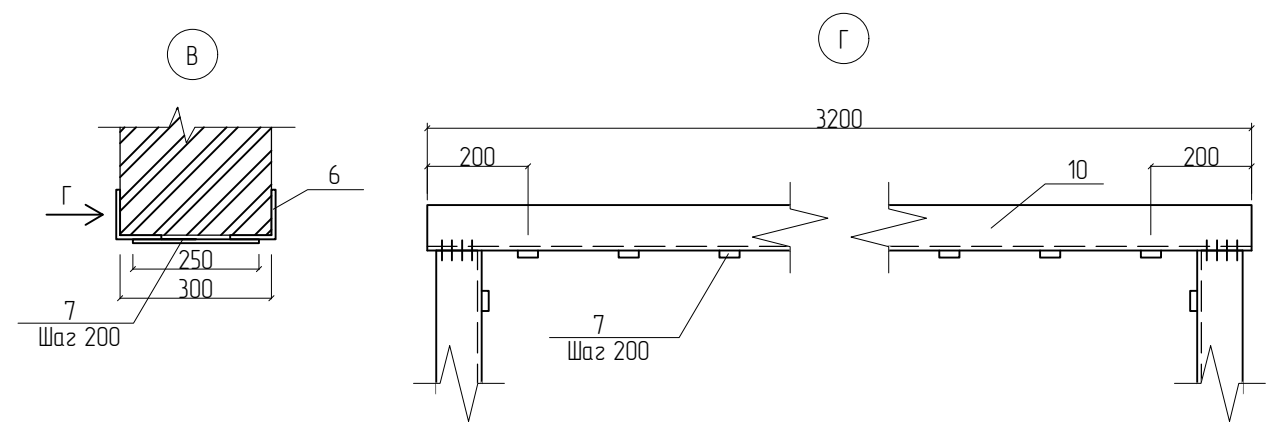
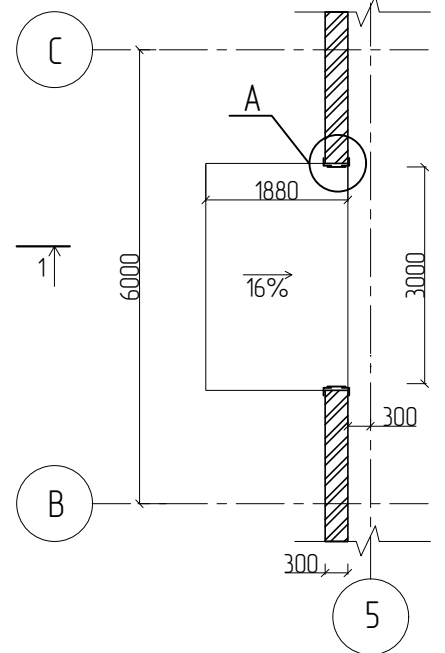
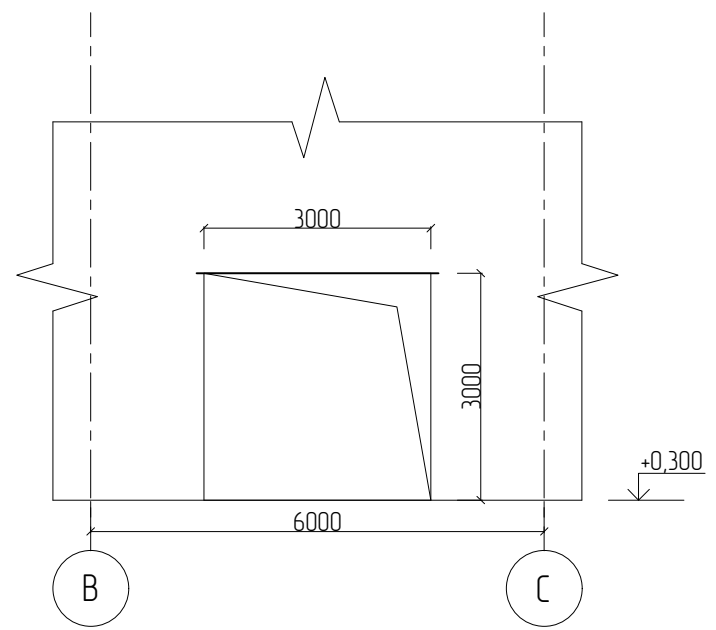
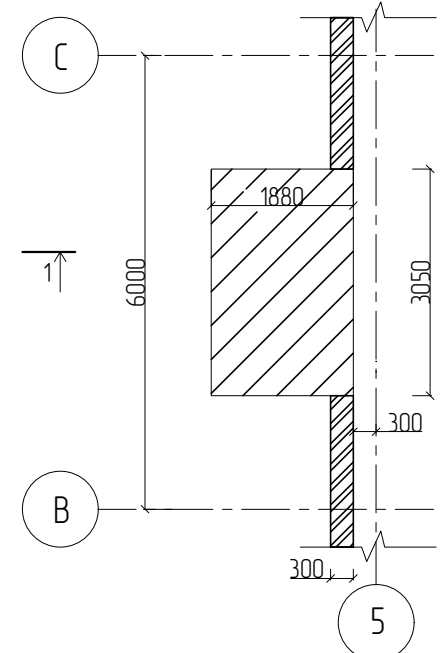
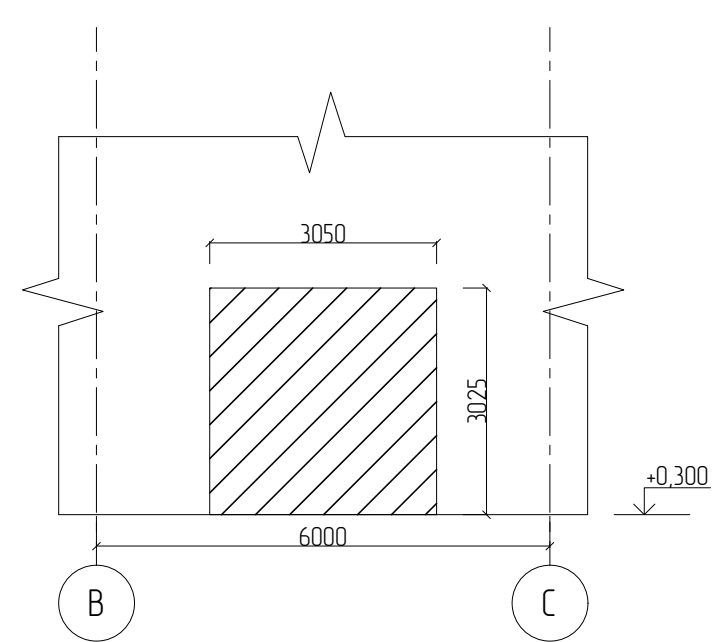
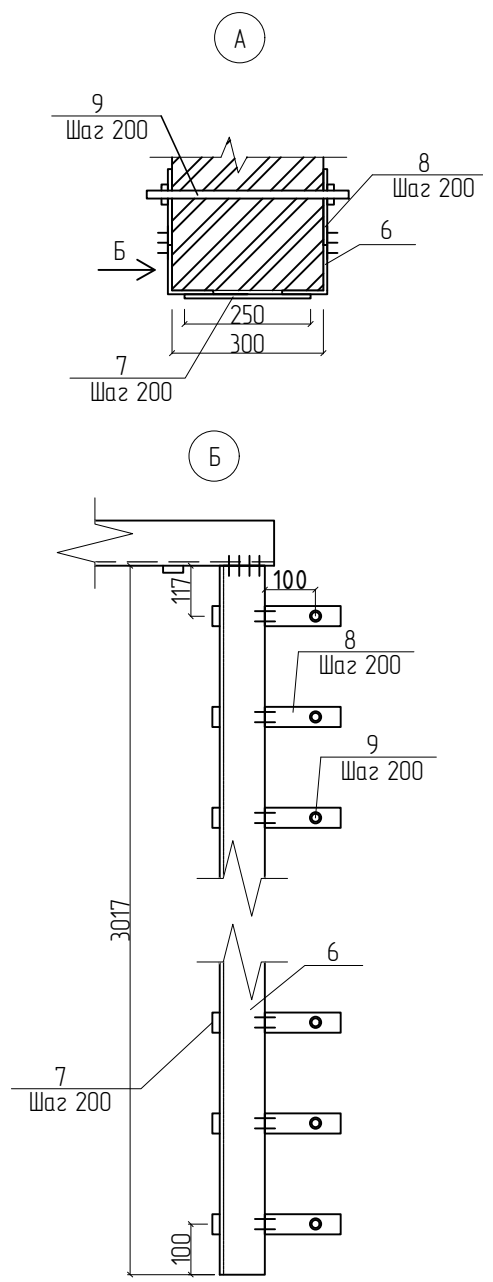
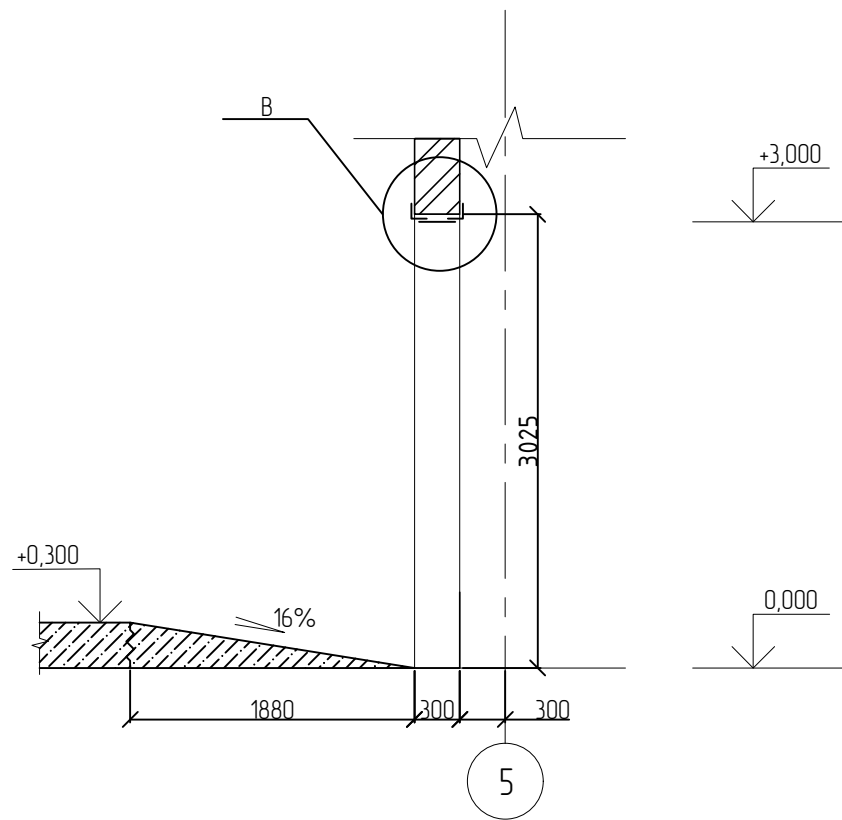


Изм.	Кол.уч.	Лист	№ док.	Подпись	Дата				
						XXX			
						XX XX			
Разработал	XX				10.24	Конструктивные решения	Стандия	Лист	Листов
Проверил	XX				10.24		Р	2	
ГИП	XX				10.24				
Н.контр	XXX				10.24	Схема раскладки профлиста монолитных плит Пм-1. Разрезы 1-1, 2-2. Спецификация	XXX		

# Ведомость демонтажных работ

поз.	Обозначение	Наименование	Кол	Приме-чание
1		Стеновые панели из керамзитбетона	2,8	м <sup>3</sup>
2		Плита пола первого этажа	1,69	м <sup>3</sup>

## Разрез 1-1



Изм.	Кол.уч.	Лист	Рдк.	Подпись	Дата	XXX			
Разработал	XX				10.24	XX			
Проверил	XX				10.24	XX			
ГИП	XX				10.24	Конструктивные решения	Стация	Лист	Листов
Н.контр	XXX				10.24		Р	3	
Схема демонтажных работ. Ведомость демонтажных работ. Схема расположения проема и пандуса. Разрез 1-1. Узел А. Узел В.						XXX			

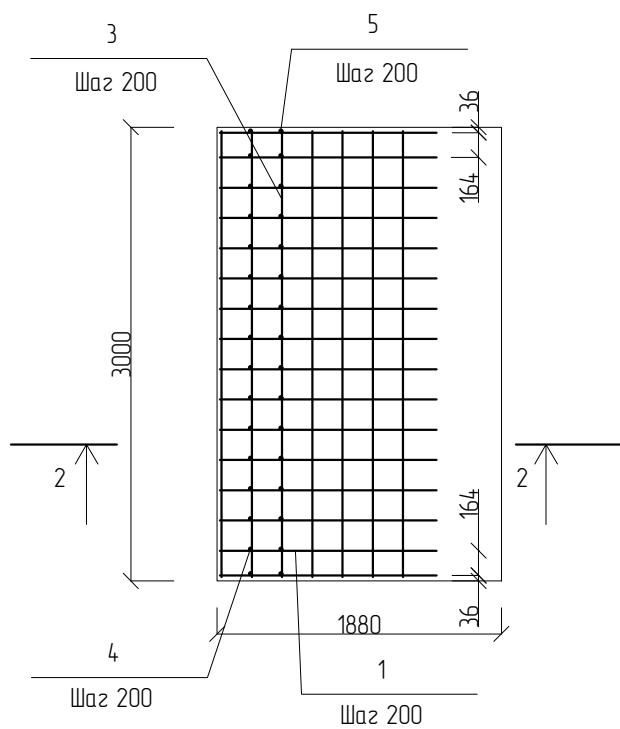
Согласовано

Взам. инв. N  
Подл. и дата  
Инв. N подл.

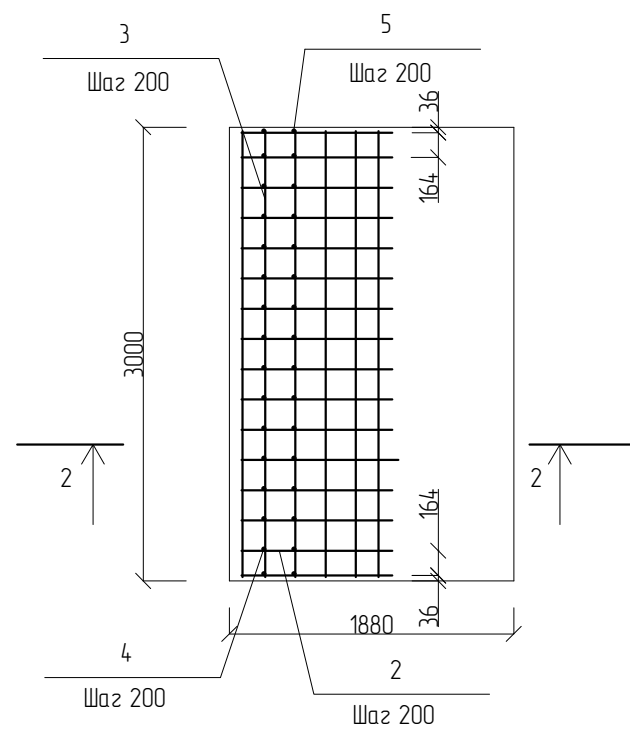
# Спецификация

поз.	Обозначение	Наименование	Кол	Примечание
<u>Детали ГОСТ 5781-82</u>				
1		12-A400 L=1,440	16	0,89 кг
2	см. в ведомости деталей	12-A400 L=1,290	16	0,89 кг
3		12-A400 L=2,940	13	0,89 кг
4		10-A400 L=0,200	16	0,62 кг
5		10-A400 L=0,170	16	0,62 кг
<u>Детали ГОСТ 19903-2015</u>				
7		0,04 x 0,014 x 0,25 м	45	13,9 кг
8		0,04 x 0,014 x 0,15 м	60	11,1 кг
<u>Детали ГОСТ 24379.1-2012</u>				
9		Шпилька Э.М16x400.8.8	30	0,63
<u>Детали ГОСТ 8509-93</u>				
6		Уголок 90x8 С245 L=3,017	4	8,33 кг
10		Уголок 90x8 С245 L=3,200	2	8,33 кг
<u>Материалы</u>				
		Бетон класса В25, W6	0,85	м <sup>3</sup>

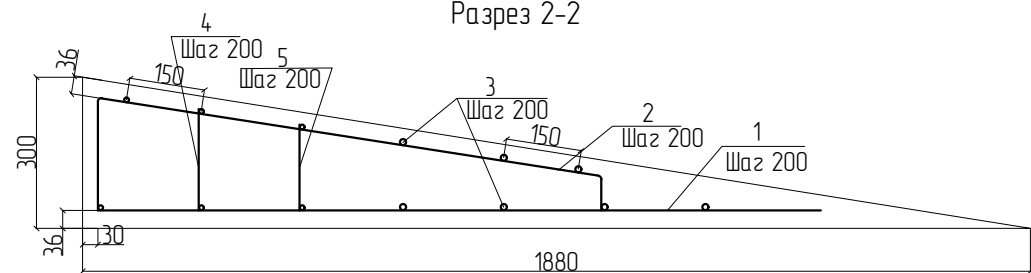
### Нижнее армирование пандуса



### Верхнее армирование пандуса



### Разрез 2-2



Примечание: После демонтажа оставить выпуски арматуры из существующей плиты.

### Ведомость расхода стали на элемент, кг

Марка элемента	Изделия арматурные								Всего	
	Арматура класса А-400			Шпилька класса 5.8		Уголок класса С245		Листовая сталь класса С245		
	ГОСТ 5781-82			ГОСТ 24379.1-2012		ГОСТ 8509-93		19903-2015		
	φ10	φ12	Итого	φ16	Итого	90x6	Итого	т14		Итого
	Пандус	3,670	72,9	76,6						
Усиление проема				18,9	18,9	153,9	153,9	25	25	197,8

### Ведомость деталей

Поз	Эскиз
1	

						XXX			
						XX XX			
Изм.	Кол.уч.	Лист	№ док.	Подпись	Дата				
Разработал	XX				10.24	Конструктивные решения	Стадия	Лист	Листов
Проверил	XX				10.24		Р	4	
ГИП	XX				10.24				
Н.контр	XXX				10.24	Армирование пандуса. Спецификация			XXX

Согласовано

Взам. инв. N

Подл. и дата

Инв. N подл.