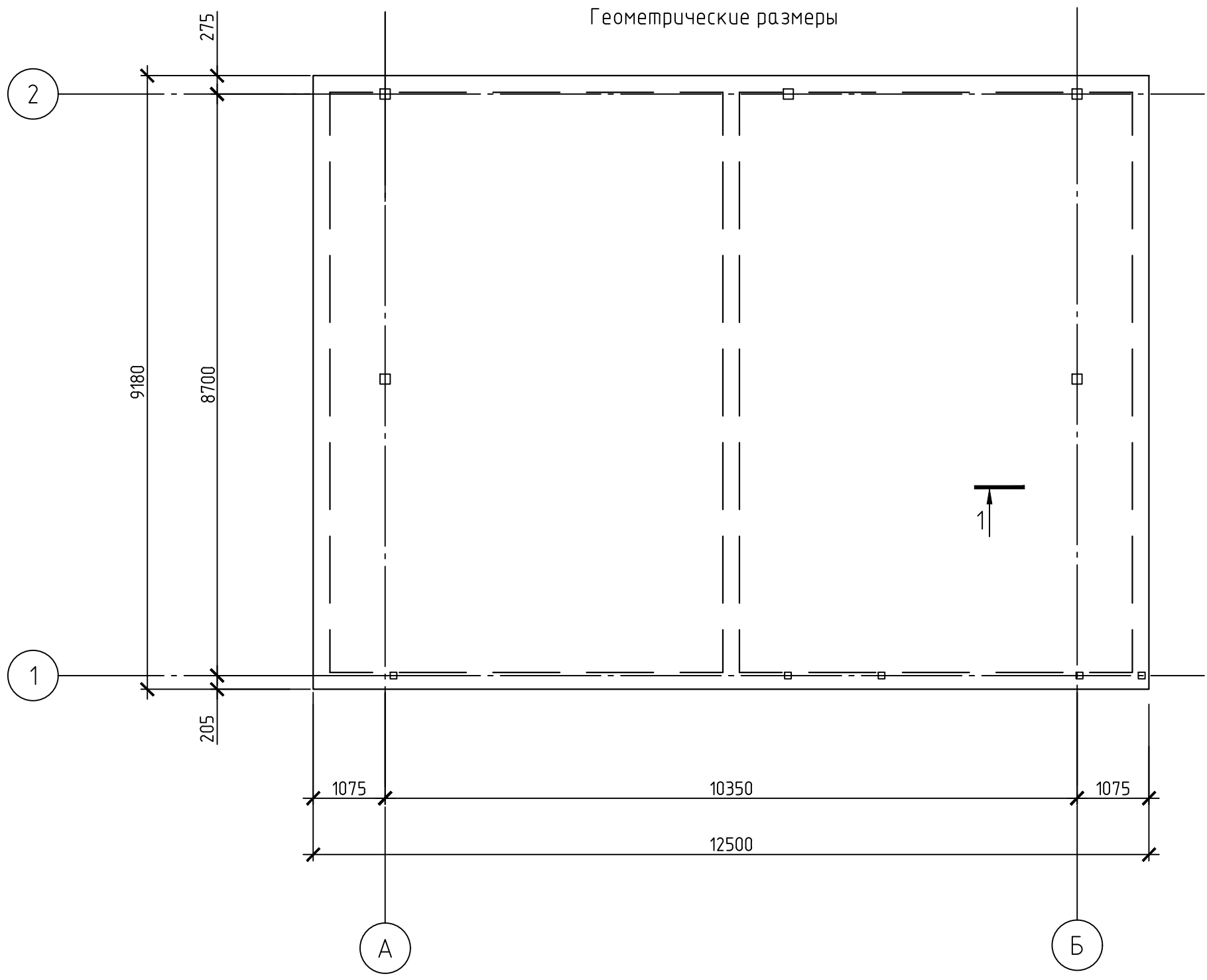
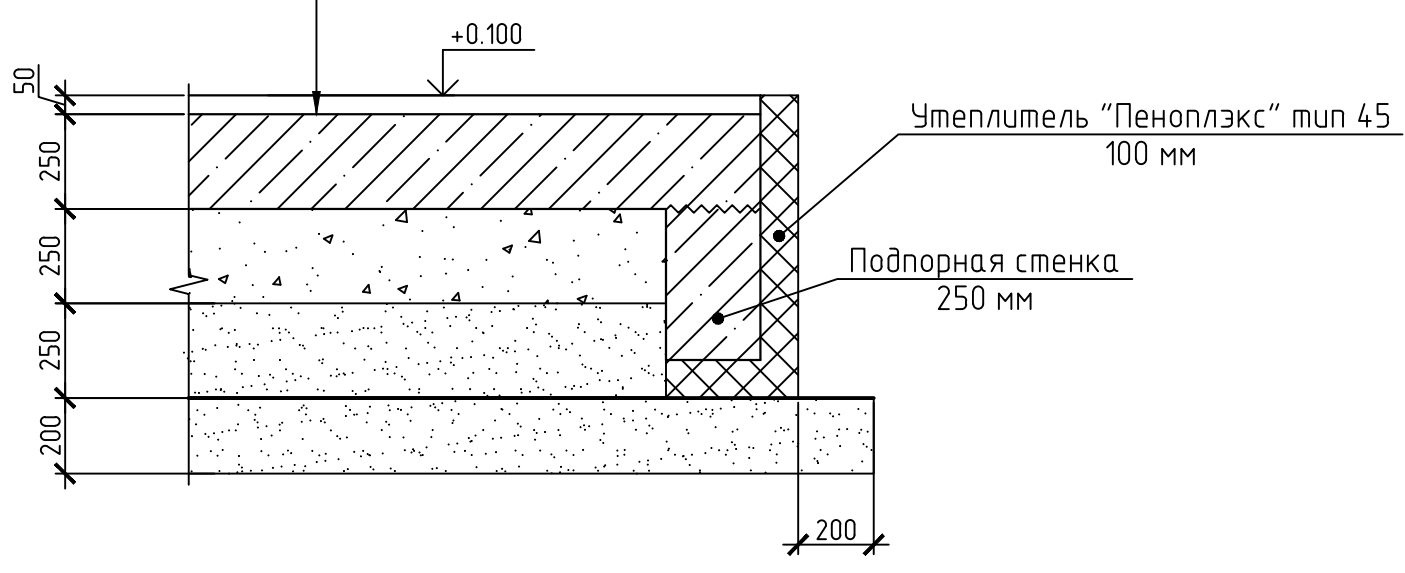


Плита Пм-1
Геометрические размеры



1-1

- Чистый пол
- Фундаментная плита - 250 мм;
- Щебень - 250 мм;
- Песчаная подушка из крупнозернистого песка - 250 мм;
- Гидроизолирующий слой*;
- Песчаная подушка из крупнозернистого песка - 200 мм.



*Гидроизоляцию выполнять двумя слоями полиэтиленовой пленки 300 микрон.

Согласовано	
Инд. № подл.	Подп. и дата
Взам. инв. №	



Спецификация

Марка Поз.	Обозначение	Наименование	Кол	Масса ед,кг	Примечание
		<u>Материалы</u>			
		Щебень фракции 20-40	22,7*		м ³
	ГОСТ 8736-2014	Крупнозернистый песок	50,87*		м ³
		Гидроизолирующий слой	128,12		м ²
	ТУ 5767-006-56925804-2007	Утеплитель "Пеноплекс"	43,01		м ²
		тип 45 толщиной 100 мм			
		Бетон класса В20 (плита)	28,7		м ³
		Бетон класса В20 (ребра)	5,2		м ³

Примечание

1. Отметки дна котлована следует уточнять на месте в соответствии с геодезической съёмкой
2. Под конструкцией подпорной стенки выполнить песчаную подушку толщиной 200 мм с коэффициентом уплотнения 0,95 с лабораторным контролем качества уплотнения согласно СП 45.13330.2017.
3. Под конструкция плиты выполнить подушку в два слоя с коэффициентом уплотнения 0,95 и лабораторным контролем качества уплотнения: Нижний слой – песок, толщиной 250 мм; Верхний слой – щебень фракции 20-40, толщиной 250 мм.
4. Для всех доступных поверхностей конструкции выполнить обмазочную гидроизоляцию горячим битумом или аналогами.

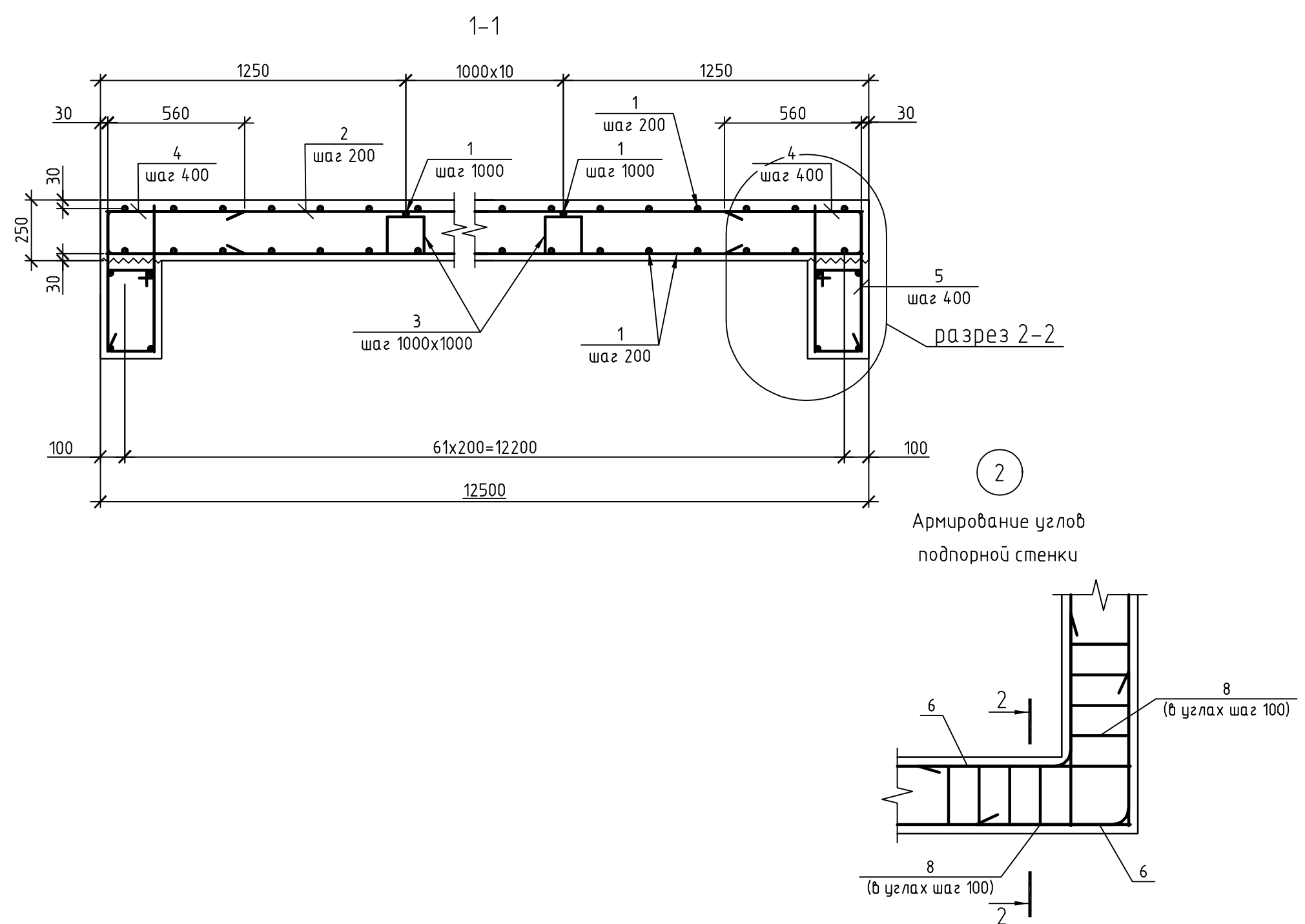
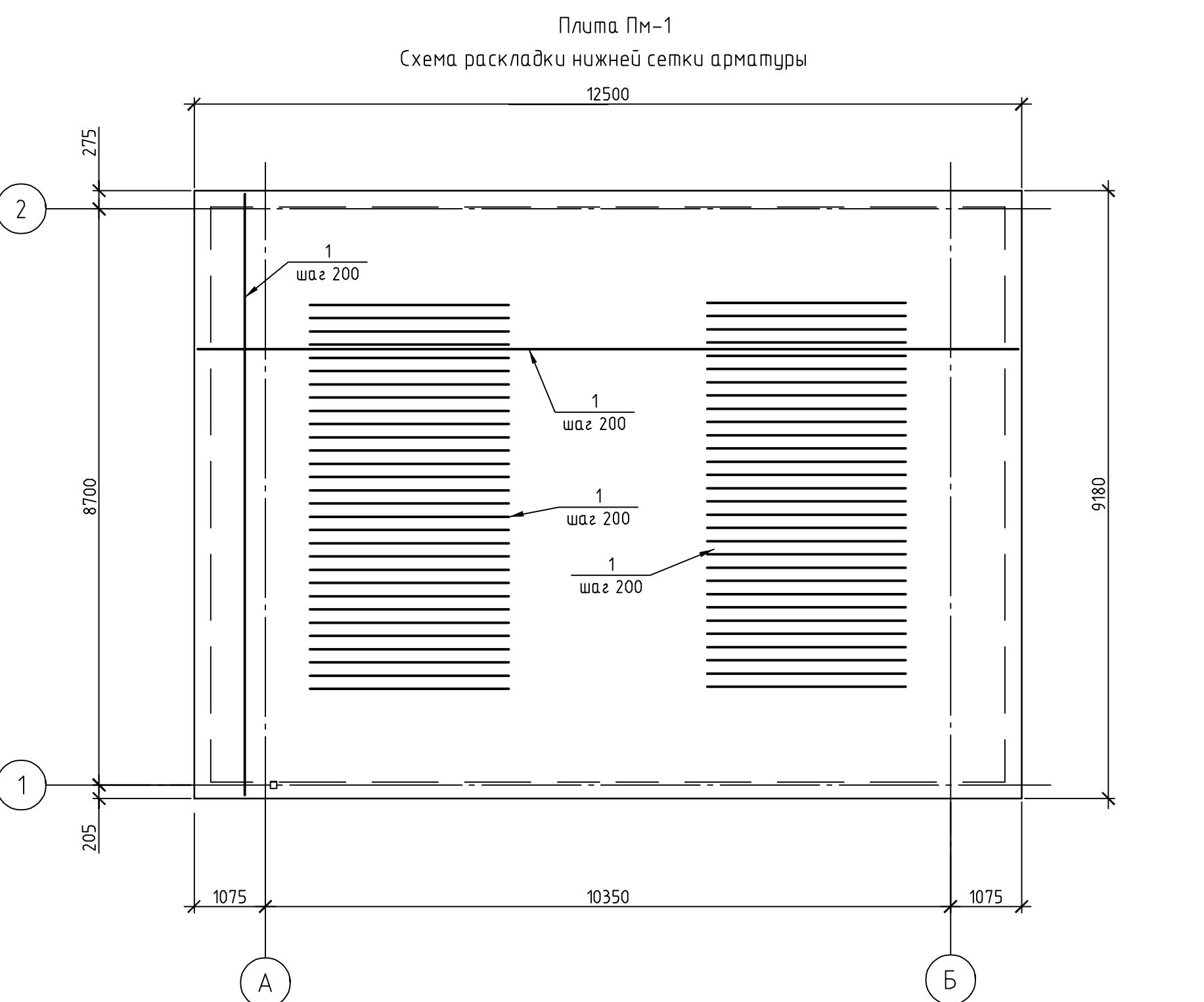
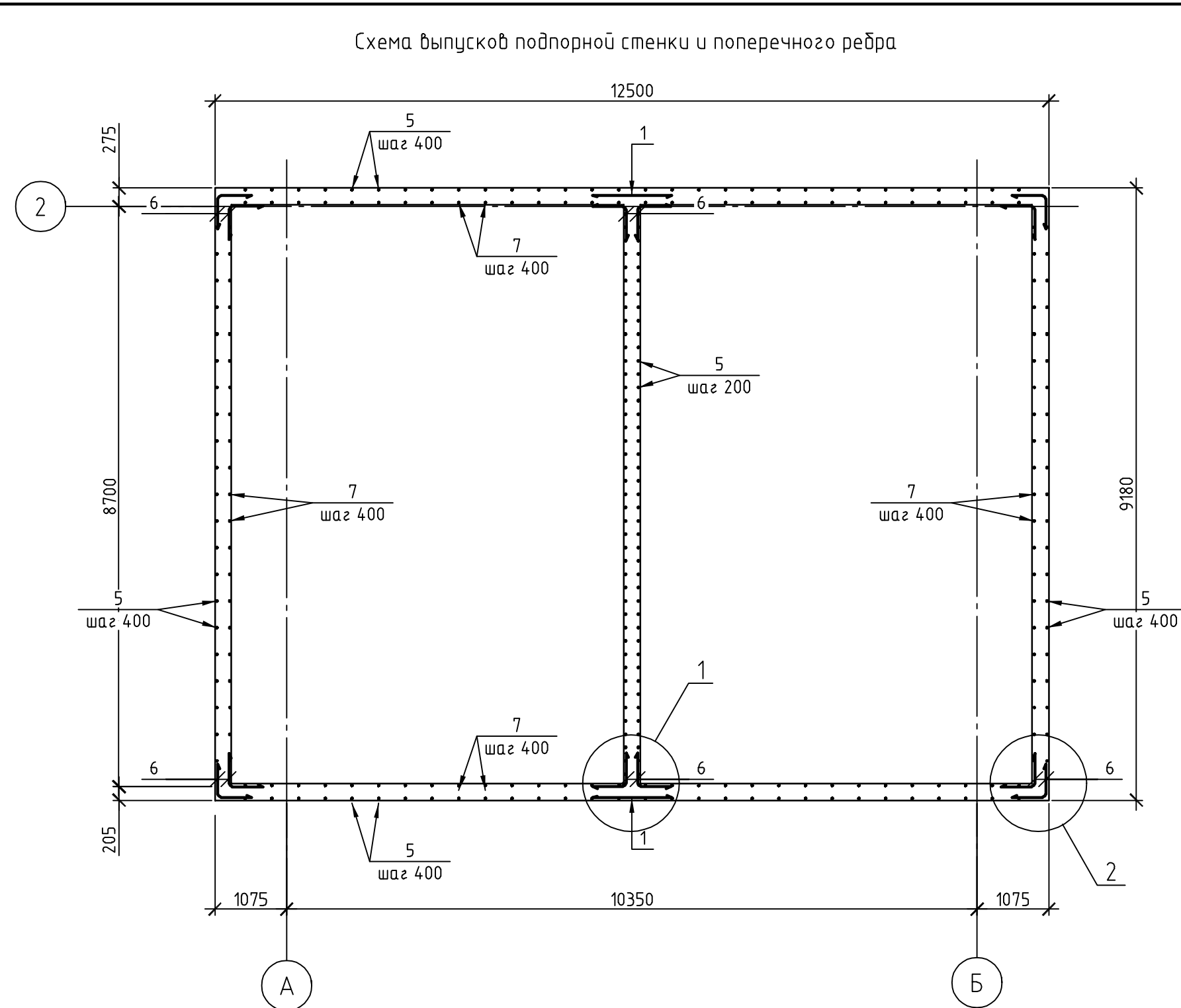
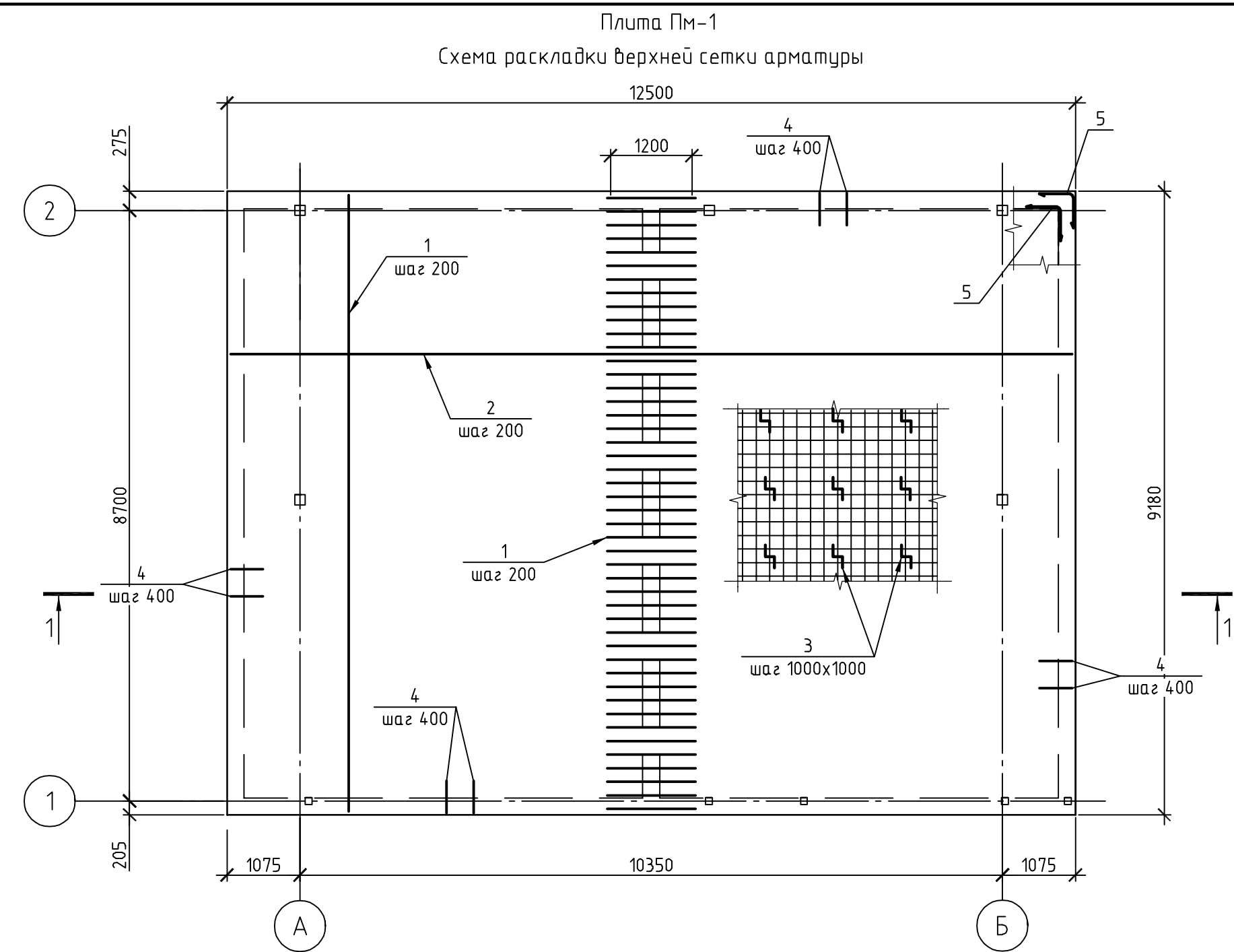
*Общий объём указан с учётом последующего уплотнения, требуемый объём уточняется по месту.

Согласовано

Взам. инв. №

Подп. и дата

Инв. № подл.

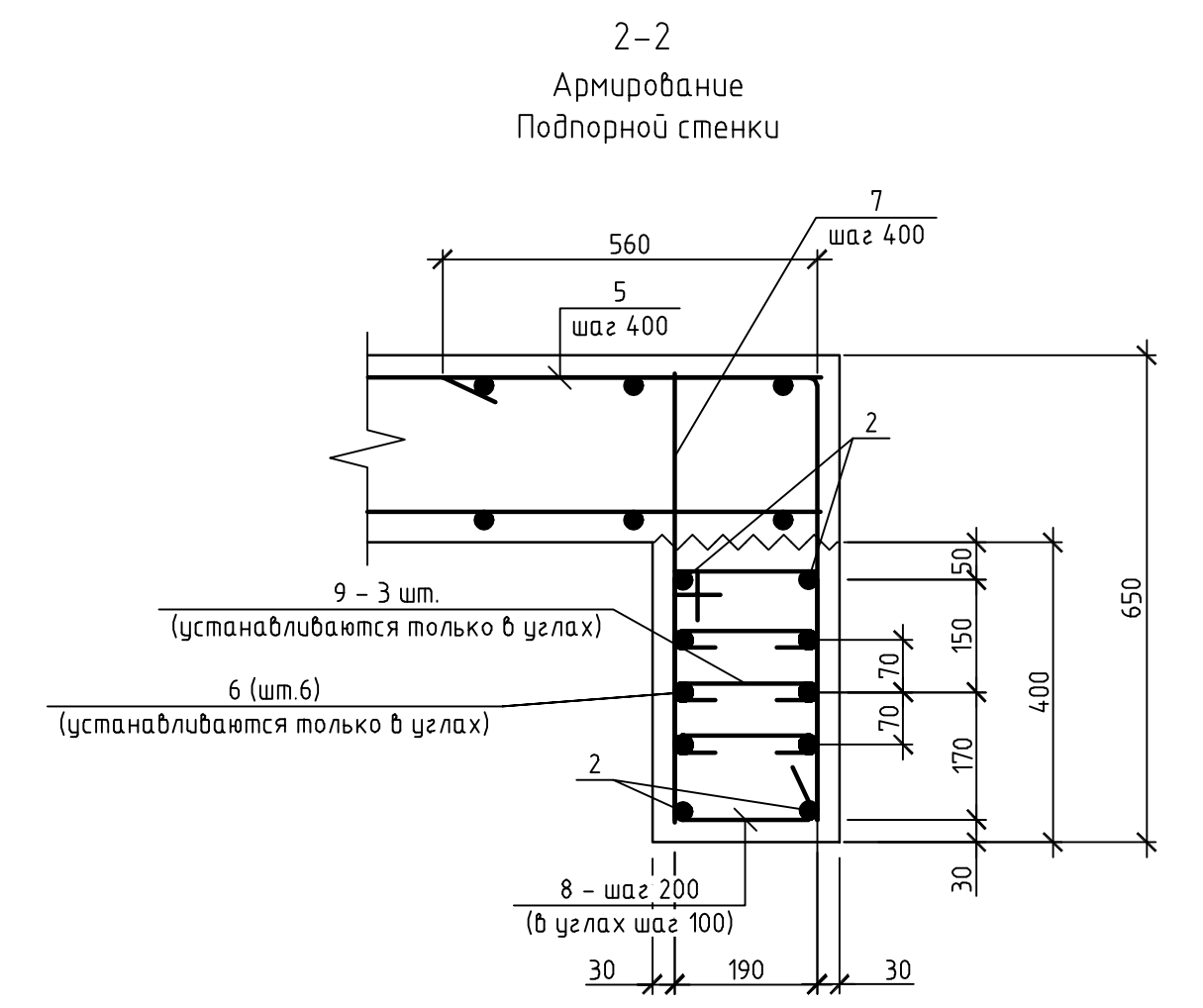
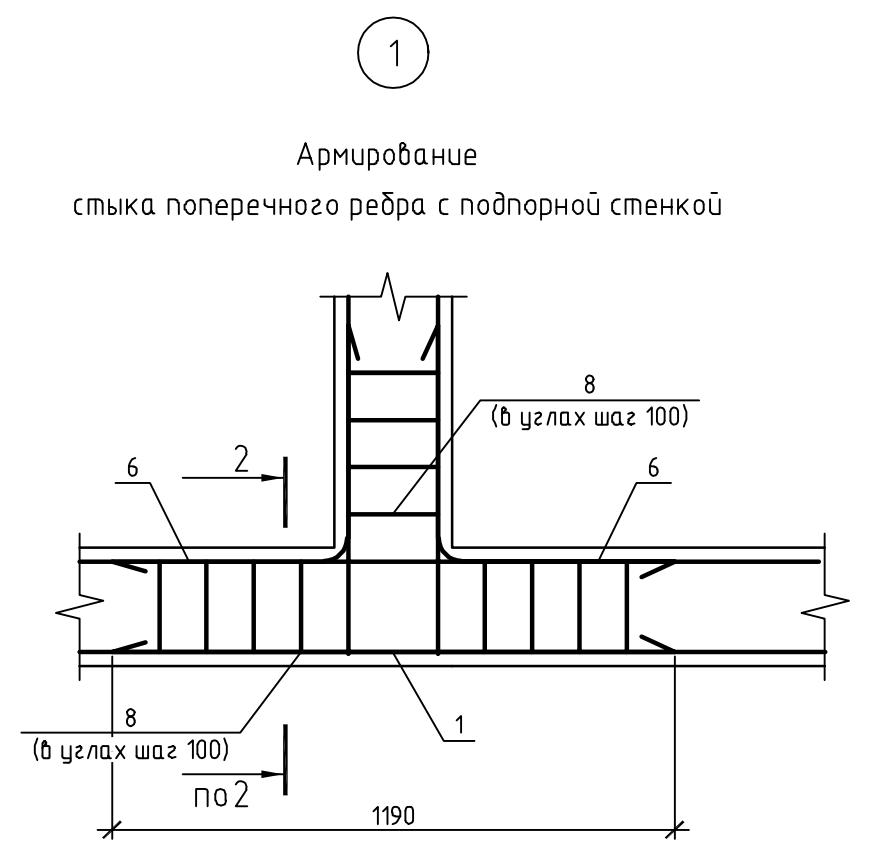


Ведомость деталей

Поз	Эскиз	Поз	Эскиз
3		6	
4		8	
5		9	

Спецификация

поз.	Обозначение	Наименование	Кол	Приме-
Плита ПМ-1				
Детали ГОСТ 5781-82*				
1		14-A400	п.м. 2310,0	0,9 кг
2		10-A400	п.м. 680,0	0,6 кг
3	см.ведомость деталей	10-A400	L=750	88
4		10-A400	L=1300	110
Подпорная стенка и поперечное ребро				
1		14-A400	п.м. 10,0	0,9 кг
2		10-A400	п.м. 210,0	0,6 кг
5	см.ведомость деталей	14-A400	L=1150	145
6		14-A400	L=1000	36
7		14-A400	L=600	102
8	см.ведомость деталей	10-A400	L=1170	292
9		10-A400	L=290	168



Ведомость расхода стали на элемент, кг

Марка элемента	Изделия арматурные			Всего
	Арматура класса А-400			
	ГОСТ 5781-82	ГОСТ 5781-82	ГОСТ 5781-82	
	φ10	φ14	Итого	
Плита ПМ-1	578,5	2079,0	2657,5	2657,5
Подпорная стенка и поперечное ребро	364,0	247,6	611,6	611,6

Создано
Взам. инв. №
Подп. и дата
Инв. № подл.

И
Рс
Зс
ГВ